

**SZCZOTKA NA GORĄCE POWIETRZE 2W1:  
SUSZARKA DO WŁOSÓW I STYLIZACJI STYLOOM**



**INSTRUKCJA OBSŁUGI**

Numer modelu: 5250

Dziękujemy za zakup szczotki 2w1: suszarki do włosów i stylizacji włosów. Teraz możesz natychmiast wysuszyć i stylizować fryzurę, nie uszkodzając włosów. Trzy regulowane ustawienia ciepła zapewniają precyzyjną stylizację w zależności od rodzaju i długości włosów oraz zapewniają doskonały efekt końcowy.

***Niniejsza instrukcja zawiera reguły bezpieczeństwa oraz ważne wskazówki dotyczące użytkowania i pielęgnacji nowej szczotki suszarki.***

#### **PAKIET ZAWIERA:**

1 x szczotka na gorące powietrze

1 x instrukcja obsługi

#### **CECHY I ZALETY**

- Turmalinowa technologia jonów ujemnych dla zdrowszych włosów
- Ultralekki korpus
- Cichy i mocny 1000W silnik
- 60% szybszy czas schnięcia
- 3 prędkości nadmuchu
- Grzejnik ceramiczny

#### **SPECYFIKACJA TECHNICZNA**

- **Materiał:** ABS, ceramika
- **Waga:** 0,60 kg
- **Napięcie:** 110–240 V.
- **Moc:** 1000 W.
- **Długość kabla:** 160 cm

## **WAŻNE INSTRUKCJE BEZPIECZEŃSTWA:**

Ku prawidłowemu korzystaniu z urządzenia i zapewnianiu bezpieczeństwa bardzo ważne jest przed użyciem dokładnie przeczytać poniższe instrukcje. Zachowaj tę instrukcję do wykorzystania w przyszłości.

- Obszar szczotki / szczeciny będzie gorący, NIE DOTYKAJ TEGO OBSZARU PODCZAS DZIAŁANIA NARZĘDZIA.
- Nigdy nie należy pozostawiać podłączonego urządzenia bez nadzoru. Konieczny jest ścisły nadzór, gdy urządzenie jest w pobliżu dzieci lub osoby niepełnosprawne albo jest przez nich używane.
- Przechowywać w miejscu niedostępnym dla dzieci.
- Nie używaj, jeśli podczas kontroli wzrokowej jakkolwiek część tego produktu jest rozdrobniona lub pęknięta.
- Nie używaj urządzenia, jeśli jest uszkodzone lub przewód jest uszkodzony. Jeśli urządzenie nie działa prawidłowo, najpierw sprawdź wtyczkę, a następnie, czy główne zasilanie elektryczne jest włączone. Nie manipuluj urządzeniem. Użyj swojej polityki wymiany, aby otrzymać nowy przedmiot.
- NIGDY nie używaj urządzenia w wodzie lub innych cieczach.
- NIGDY nie używaj urządzenia w pobliżu wanny, pojemników z prysznicem wypełnionych wodą lub w innym wilgotnym miejscu. Nigdy nie używaj, gdy ręce lub stopy są mokre.
- Nigdy nie sięgaj po urządzenie elektryczne, które wpadło do wody lub w inne wilgotne miejsce. Odłącz zasilanie na głównym wyłączniku, a następnie odłącz urządzenie.
- Nie używaj szczotki suszarki w pobliżu pojemników z aerozolem, produktów w sprayu lub innych przyborów toaletowych.
- Zawsze uważaj, aby się nie poparzyć podczas używania.
- Zawsze odłączaj urządzenie, gdy nie jest używane.
- Nie używaj urządzenia do celów innych niż zgodne z jego przeznaczeniem.
- Nie używać z przetwornicą napięcia.
- Przed przystąpieniem do czyszczenia lub konserwacji należy upewnić się, że urządzenie jest odłączone od zasilania i całkowicie schłodzone.

- Nasze urządzenia elektryczne mają zintegrowane gniazdo GFCI. Jeśli urządzenie nie może się wyłączyć, sprawdź w razie konieczności zarówno przycisk resetu GFCI, jak i wtyczkę DFCI.
- NIGDY nie należy pracować bez tylnego filtra.
- NIGDY nie należy blokować otworu powietrznego urządzenia ani ustawiać urządzenia w pobliżu lub na miękkiej powierzchni, która może zablokować otwory.
- NIGDY nie używaj urządzeń elektrycznych pozostawionych na zewnątrz lub zanurzonych w wodzie.
- Nigdy nie kieruj gorącego powietrza na oczy.
- Jeśli twoja szczotka suszarka wyposażona jest w nasadki, pozwól jej ostygnąć przed założeniem nasadek na szczotce lub zdjęciem ich ze szczotki.
- Nie ponosimy żadnej odpowiedzialności za jakiegokolwiek szkody spowodowane nieprzestrzeganiem tych instrukcji lub jakimkolwiek innym niewłaściwym użytkowaniem lub niewłaściwym obchodzeniem się szczotką.

## CZĘŚCI URZĄDZENIA



1. Chłodzący czubek
2. Nieodłączalna główka szczoteczki
3. Innowacyjne otwory wentylacyjne
4. Lekka, ergonomiczna konstrukcja
5. Wiele ustawień ciepła
6. Profesjonalny przewód obrotowy

## INSTRUKCJA OBSŁUGI:

- Przed podłączeniem sprawdź napięcie na tabliczce znamionowej, aby upewnić się, że odpowiada lokalnemu napięciu.
- Twoja szczotka wyposażona jest w trzy ustawienia prędkości; niską, średnią i wysoką. Jako ogólną wskazówkę użyj ustawienia wysokiej prędkości do szorstkiego suszenia grubszych włosów, a ustawienia środkowego dla dokładniejszej i bardziej precyzyjnej kontroli podczas stylizacji. Na końcu można użyć niskiego ustawienia, aby ustawić styl.
- Rozpocznij od tyłu głowy podczas suszenia włosów i kontynuuj ku strony twarzy.
- NIE koncentruj przepływu powietrza na żadnym obszarze przez dłuższy czas.
- WYKORZYSTAJ KATION: zacznij od niskiego ustawienia, aby przetestować odpowiednią temperaturę dla skóry głowy.
- UWAGA: w ciągu pierwszych kilku minut pierwszego użycia możesz zauważyć dym i delikatny zapach, jest to normalne i szybko zniknie.

## UŻYCIE:

1. Osusz włosy ręcznikiem.
2. Rozdziel włosy na łatwe do opanowania sekcje za pomocą spinek do włosów.
3. Aby uzyskać płynne wydmuchiwanie, umieść narzędzie blisko korzeni i szczotkuj w kierunku końców włosów.
4. W celu unikania przegrzania produktu zacznij od niskiego ustawienia, aby najpierw przetestować odpowiednią temperaturę skóry głowy.
5. Ze względów higienicznych używaj go na czyste włosy.
6. Nigdy nie płucz szczotki pod wodą.





## WSKAZÓWKI DO STYLIZACJI:

**Dla szybszego suszenia:** wysusz włosy ręcznikiem, aby usunąć nadmiar wody, a następnie czesaj mokre włosy grzebieniem, aby uzyskać najlepsze rezultaty.

**Dla łatwiejszej stylizacji:** podziel włosy na łatwe do opanowania sekcje za pomocą spinek do włosów.

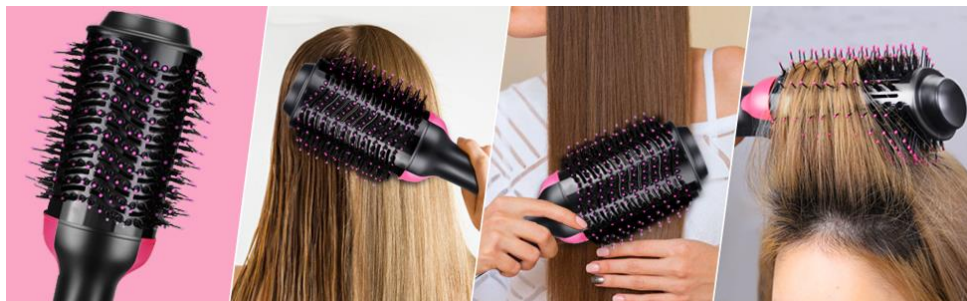
**Aby uzyskać pełniejsze włosy:** przytrzymaj szczotkę blisko korzenia i przetocz do końca włosów.

**Aby uzyskać gładkie proste włosy:** gładko szczotkować pod koniec włosów.

**Aby zawiąć końce:** umieść szczotkę do włosów POD KOŃCAMI i przytrzymaj 2 do 3 sekundy przed obróceniem

**Loki wywinięte na zewnątrz:** umieść szczotkę na końcach włosów i przytrzymaj przez 2 do 3 sekundy przed obróceniem na zewnątrz.

**WSKAZÓWKA: Chronić włosy przed gorącem!** Krótco przed użyciem szczotki Styloom zalecamy nałożyć na włosy spray chroniący przed ciepłem, aby chronić włosy przed zniszczeniem z powodu termicznej stylizacji, zmniejszyć liczbę rozdwojonych włosów i zwiększyć połysk.



## KONSERWACJA I PIELĘGNACJA:

- Zawsze przed czyszczeniem odłączaj wtyczkę od gniazdka i pozostawiaj do ostygnięcia.
- Okresowo sprawdzaj ekran wlotu / filtra powietrza z tyłu szczotki i usuwaj zanieczyszczenia, które mogły się nagromadzić. Mogą te zmniejszyć przepływ powietrza i zniszczyć szczotkę.
- Nigdy nie używaj następujących chemikaliów do czyszczenia produktu: rozcieńczalnik, alkohole benzynowe lub wszelkie inne łatwopalne chemikalia.
- NIE owijaj przewodu wokół urządzenia: może to spowodować zużycie przewodu.
- Do czyszczenia używaj miękkiej suchej ściereczki.

## INSTRUKCJE POLITYKI GWARANCYJNEJ:

Produkty są wytwarzane zgodnie z najwyższymi standardami i zapewniają najwyższą wydajność, jeśli używane są zgodnie z niniejszą instrukcją obsługi.

Ponieważ nasze produkty objęte są 1-letnią wymianą i 2-letnią gwarancją, w razie jakichkolwiek problemów skontaktuj się z nami, a my odpowiemy Ci za pierwszym razem.



### Instrukcje dotyczące recyklingu i usuwania



Oznakowanie to wskazuje, że tego produktu nie należy wyrzucać z innymi odpadami domowymi w całej UE. Aby zapobiec możliwości szkodliwego oddziaływania na środowisko lub ludzkie zdrowie z powodu niekontrolowanego usuwania odpadów produkt odpowiedzialnie poddaj recyklingowi w celu promowania zrównoważonego ponownego wykorzystania zasobów materialnych. Aby zwrócić używane urządzenie, skorzystaj z systemów zwrotu i zbiórki lub skontaktuj się ze sprzedawcą, u którego produkt został zakupiony. Sprzedawca może wziąć ten produkt do bezpiecznego dla środowiska recyklingu.