

# TREVY

## Elektrischer Läusekamm



## BENUTZERHANDBUCH

Sehr geehrter Kunde,

vielen Dank, dass Sie sich für unser Produkt entschieden haben.

Der elektrische Läusekamm ist ein innovatives Gerät, das die Funktionalität des Kämmens und Absaugens kombiniert, um Kopfläuse und ihre Eier effektiv zu entfernen. Die kombinierte Kämm- und Saugfunktion des Geräts saugt Läuse direkt aus den Haaren und fängt sie in einem Behälter ein. Dieses Gerät ist 100% allergen- und chemikalienfrei. Die Edelstahlzinken haben einstellbare Winkel zum Kämmen. Es ist garantiert sicher und kämmt effizient alle Haartypen durch. Es ist leicht zu reinigen und kann regelmäßig verwendet werden.



Bitte lesen Sie diese Anleitung durch, bevor Sie Ihr Gerät in Betrieb nehmen, und bewahren Sie sie zum späteren Nachschlagen auf.

**HINWEIS:** Dieses Gerät sollte unterstützend und nicht als einzige Maßnahme zur Behandlung von Läusen eingesetzt werden. Um optimale Ergebnisse zu erzielen, befolgen Sie alle notwendigen Schritte und Anweisungen in Bezug auf die Entfernung von Läusen.

## PAKET BEINHALTET:

In Ihrer Box sollte Folgendes enthalten sein:

- 1 x Läusekamm (einschließlich Adapter)
- 3 x Einweg-Filterbeutel
- 1 x Ladegerät



### Warnung!

Kleine Teile des Geräts sind gefährlich, weil Kinder sie einatmen oder verschlucken können. Außerhalb der Reichweite von Kindern aufbewahren!

Aufgrund seiner Länge kann das Kabel zu Erstickungsgefahr führen, wenn es um den Hals gewickelt wird! Wenn Kinder in der Nähe sind, ist äußerste Vorsicht geboten.



## PRODUKTINFORMATIONEN

Eingangsleistung:	220 V AC 50-60 Hz
Ausgangsleistung:	5,3 V = 1 A
Schutzart gegen Berührungen und Fremdkörper:	IP22
Betriebstemperatur/ relative Luftfeuchte:	5 bis 40°C / r.F. 15% bis 93% (keine Kondensation)
Aufbewahrungstemperatur/ relative Luftfeuchte:	- 25 bis 70 ° C / r.F. 5% ≤ 93% (keine Kondensation)
Größe der Kammzinken:	Ca. 5,1 x 1,6 cm
Kammgröße:	Ca. 21,5 x 6,5 x 6,5 cm
Kabellänge:	Ca. 180cm
Gewicht:	355g



## WICHTIGE SICHERHEITSHINWEISE

BITTE LESEN SIE DIESE ANLEITUNG DURCH, BEVOR SIE DEN TREVY-KAMM IN BETRIEB NEHMEN, UND BEWAHREN SIE SIE ZUM SPÄTEREN NACHSCHLAGEN AUF.

### VORSICHT

- Überprüfen Sie, ob die elektrische Nennleistung der Stromquelle mit der Nennleistung des Läusekamms übereinstimmt und ob die Steckdose sich in einem voll funktionsfähigen Zustand befindet.
- Um die Gefahr eines Stromschlags zu vermeiden, darf dieses Gerät nur an ein Versorgungsnetz mit Erdung angeschlossen werden.
- Der Läusekamm Trevy kann von den meisten Erwachsenen unter der Voraussetzung bedient werden, dass der Bediener die Bedienungsanleitung verstanden hat.
- Der Läusekamm Trevy ist nur für den Einsatz am Kopfhaar bestimmt und kann sowohl in Innenräumen als auch im Freien eingesetzt werden, jedoch nur unter trockenen Bedingungen.
- Geeignet zur Anwendung bei den meisten Erwachsenen und Kindern über drei Jahren.
- Beachten Sie, dass dieses Produkt nicht von Kindern oder Personen mit eingeschränkten körperlichen, sensorischen oder geistigen Fähigkeiten oder mangelnder Erfahrung und Wissen verwendet werden darf, es sei denn, sie stehen unter Aufsicht.
- Kinder (auch unter Aufsicht) sollten nicht mit dem Gerät spielen.
- Vermeiden Sie den Kontakt mit Augen, Ohren oder Mund.
- Nicht verwenden, wenn Wunden oder verletzte Hautstellen vorhanden sind.
- Tauchen Sie den Hauptteil des Läusekamms nicht in Wasser oder andere Flüssigkeiten.
- Halten Sie alle elektrischen Anschlüsse sauber und trocken.
- Es wird dringend empfohlen, dieses Produkt sofort nach jedem Gebrauch zu reinigen.
- Vermeiden Sie es, das Produkt fallen zu lassen oder auf sonstige Weise zu stoßen.
- Es kann keine Haftung für Schäden übernommen werden, die durch Nichtbeachtung dieser Anweisungen oder andere unsachgemäße Verwendung oder falsche Handhabung verursacht wurden.
- Positionieren Sie den Läusekamm nicht an Stellen, wo es schwierig ist, den Stecker aus der Steckdose zu ziehen.

- Verwenden oder lagern Sie den Läusekamm nicht an Orten, an denen er direktem Sonnenlicht, extremer Hitze oder Kälte, Wasser, Fusseln, Haustierhaaren, Staub usw. ausgesetzt ist.



Änderungen an diesem Gerät sind nicht zulässig!  
Modifizieren Sie dieses Gerät nicht ohne Genehmigung des Herstellers!



Warnung! Wenn das Gerät modifiziert wird, müssen entsprechende Überprüfungen und Tests durchgeführt werden, um die weitere sichere Nutzung des Geräts zu gewährleisten.

## TEILE DES GERÄTS

1. Abgerundete Edelstahlzinken
2. Insektenansauger
3. Einstellknopf für den Kämmwinkel
4. Einweg-Aufnahmefilter
5. Hauptteil
6. Schalter

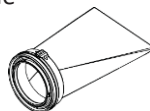


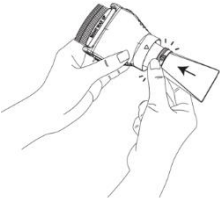
## INSTALLATION DES FILTERBEUTELS

1. Reißen Sie eine in der Schachtel mitgelieferte Auffangfilterverpackung auf.



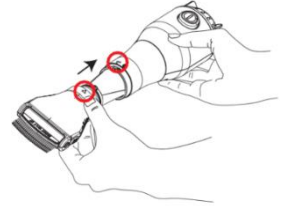
Aufnahmefilter sind nur für den einmaligen Gebrauch bestimmt. Sie sollten nach Gebrauch entsorgt werden.



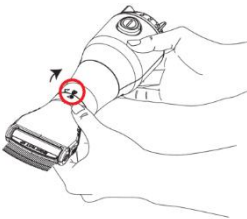


2. Befestigen Sie den Aufnahmefilter sicher am Trevy-Kammaufsatz und stellen Sie sicher, dass er einrastet (bis Sie ein Klicken hören).

3. Befestigen Sie den Kammaufsatz vorsichtig am Hauptteil, indem Sie die Führungspfeile ausrichten und den Aufsatz dann zum Verriegeln drehen.



Stellen Sie sicher, dass der Aufnahmefilter nicht beschädigt oder eingeklemmt wird.



Nun ist der Kammaufsatz sicher in der richtigen Position fixiert.

## BEDIENUNG DES KAMMS

Der automatische Kopfhaar-Läusekamm kombiniert drei leistungsstarke Technologien, um alle Läuse und Nissen von Haar und Kopfhaut zu entfernen und zu vernichten.

1. Durch Plasma-Technologie ionisiert sich die Luft zwischen den Zinken und löst beim Durchkämmen ALLE Nissen und Läuse.
2. Ein Saugergerät sammelt und filtert alle Fremdkörper in einen geschützten Beutel.
3. UV-Licht eliminiert alle eingefangenen Läuse und Nissen vollständig.

Das Gerät tötet weder die Kopfläuse noch die Läuseeier ab - stattdessen entfernt es lebende Kopfläuse und Nissen hygienisch aus den Haaren in den Auffangfilter, die dann sicher und gefahrlos entsorgt werden können. Erschrecken Sie also nicht, wenn Sie nach der Behandlung eine Bewegung im Filter sehen, und seien Sie nicht beunruhigt, wenn Sie lebende Läuse im Haar Ihres Kindes finden.

### Warnung!

**Das Netzteil des Läusekamms Trevy ist fest mit dem Gerät verbunden und kann nicht getrennt werden.**

## VOR GEBRAUCH:

- Bevor Sie den Adapter des Läusekamms Trevy an die Stromquelle anschließen, überprüfen Sie, ob die elektrische Leistung der Stromquelle mit der Leistung des Läusekamms Trevy übereinstimmt und ob sich die Stromquelle in einem voll funktionsfähigen Zustand befindet.
- Um die Gefahr eines Stromschlags zu vermeiden, darf dieses Gerät nur an ein Versorgungsnetz mit Erdung angeschlossen werden und alle Anschlüsse müssen sauber und trocken gehalten werden.
- Achten Sie immer darauf, dass die Führungspfeile ausgerichtet sind.

**HINWEIS: Dieses Gerät sollte unterstützend und nicht als einzige Maßnahme zur Behandlung von Läusen eingesetzt werden. Um optimale Ergebnisse zu erzielen, befolgen Sie alle notwendigen Schritte und Anweisungen in Bezug auf die Entfernung von Läusen.**

- Der Läusekamm Trevy sollte immer auf trockenem und sauberem Haar angewendet werden. Waschen Sie Ihr Haar vor dem Gebrauch und föhnen Sie es dann (verwenden Sie Läuse-Shampoo nur, wenn man das Haar nach der Anwendung föhnen kann).
- Trocknen Sie die Haare an den Wurzeln mit einem Fön.

### **SCHON GEWUSST? Kopfläuse können mit HITZE bekämpft werden!**

Die Hitze tötet Läuse ab und trocknet Nissen aus, bevor sie sich ansiedeln können. Eine niedrige Hitzeeinstellung ist ausreichend. Sie müssen kein Loch in Ihr Gehirn brennen. Das Föhnen hat jedoch eine viel größere Auswirkung auf Läuseeier. Die Hitze in Kombination mit hohen Luftzufuhrmengen dehydriert die Läuseeier, wodurch die Wahrscheinlichkeit des Schlüpfens verringert wird.

### **ACHTUNG!**

Sie sollten das Föhnen nicht mit Pestiziden oder einer Alkoholbehandlung kombinieren, da diese brennbar sind. Seien Sie in dieser Hinsicht sehr vorsichtig, da die meisten rezeptfreien Behandlungen Pestizide sind. Listerine (Mundspülung) enthält große Mengen an Alkohol, kombinieren Sie daher niemals das Föhnen mit einer Listerine-Behandlung.

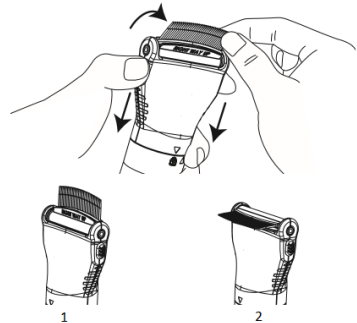
Das Trocknen der Haare mit einem Föhn ist nur als zusätzliche Unterstützung im Kampf gegen Läuse sinnvoll. Für bestmögliche Ergebnisse verwenden Sie den Läusekamm TREVY.

## BEHANDLUNG MIT DEM LÄUSEKAMM TREVY

Das Haar sollte sauber, gewaschen und trocken sein. Bürsten Sie die Haare gründlich durch, um alle vorhandenen Knoten zu entfernen.

### 1. KÄMMWINKEL EINSTELLEN

Um den Kämmwinkel zu ändern, halten und drücken Sie die Knöpfe auf beiden Seiten der Kämmeinheit nach unten und stellen Sie den Winkel der Zinken ein. Lassen Sie beide Knöpfe los, um den Winkel zu fixieren. Es stehen zwei Positionen zur Verfügung: die gerade Position (1) oder die Schrägstellung(2).

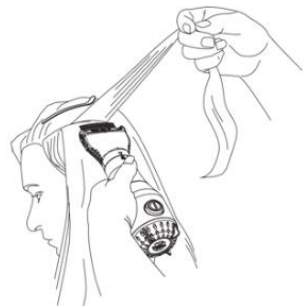


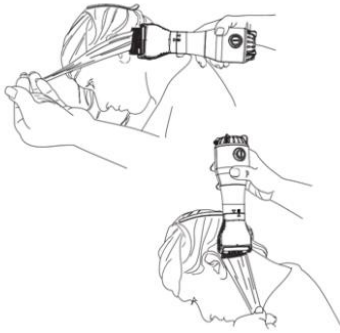
### 2. HAARPARTIEN ABTEILEN

Teilen Sie mit Haarspangen Haarpfortien ab, die nicht breiter als die Kammbreite sind. Schalten Sie den Läusekamm Trevy ein, um mit der Behandlung zu beginnen. Beginnen Sie immer vom Nacken aus und arbeiten Sie sich abschnittsweise nach oben, wobei Sie den oberen Teil des Kopfes zuletzt durchkämmen. Achten Sie darauf, dass Sie den Kamm richtig herum halten.

### 3. HAARPARTIEN DURCHKÄMMEN

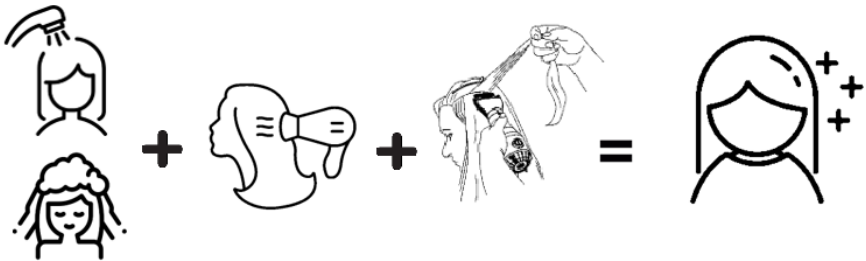
Konzentrieren Sie sich jeweils auf eine kleine Haarpfortie, die nicht breiter als die Kammbreite ist. Kämmen Sie durch jede Haarpfortie von der Wurzel bis zur Spitze, wobei Sie so nah wie möglich an der Kopfhaut beginnen sollten.





4. IN VERSCHIEDENE RICHTUNGEN KÄMMEN  
 Kämmen Sie jede Haarpartie in verschiedene Richtungen (nach oben, unten, links und rechts). Wiederholen Sie dies mehrmals mit jeder Haarpartie.

Mit diesem einfachen Verfahren können Sie erstaunliche Ergebnisse erzielen.



Haare waschen + Haare föhnen + Haare mit Läusekamm Trevy kämmen = ERFOLG

## BEHANDLUNGSDAUER

Kämmen Sie das Haar während eines Befalls mindestens zwei Wochen lang täglich durch, um sicherzustellen, dass alle Läuse und Nissen entfernt werden. Bei anhaltenden Fällen im Umkreis ist eine tägliche Behandlung unerlässlich, um sicherzustellen, dass es nicht zu einer erneuten Ansteckung kommt. Um das Problem eines erneuten Befalls im Anschluss daran zu vermeiden, wird empfohlen, den Läusekamm Trevy weiterhin zweimal wöchentlich zu verwenden.

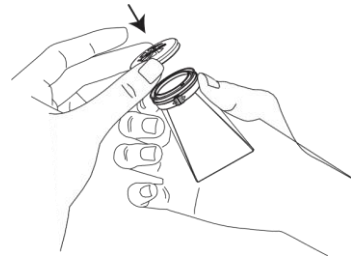


## ZUSAMMENFASSUNG DER WICHTIGSTEN ASPEKTE DER BEHANDLUNG

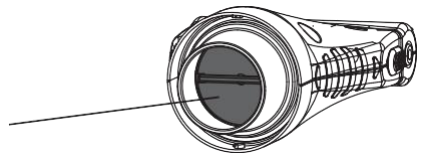
1. Stellen Sie sicher, dass das Haar sauber und frei von Knoten oder Verwicklungen ist.
2. Teilen Sie Haarpartien ab. Konzentrieren Sie sich jeweils auf einen Abschnitt, bevor Sie weitermachen.
3. Je kleiner die Haarpartien sind, desto besser sind die Ergebnisse (nicht breiter als die Kammbreite).
4. Beginnen Sie mit dem Kämmen vom Nacken und arbeiten Sie sich bis zum oberen Ende des Kopfes vor.
5. Kämmen Sie jede Haarpartie mehrmals von allen Winkeln aus durch.
6. Kämmen Sie bei einem Befall gründlich und regelmäßig - Ausdauer ist der Schlüssel zur erfolgreichen Entfernung von Kopfläusen!

## WARTUNG

1. Schalten Sie nach der Behandlung den Trevy-Läusekamm aus und ziehen Sie den Stecker aus der Steckdose.
2. Entfernen Sie den Kammaufsatz vom Hauptteil, indem Sie das Gerät auseinandernehmen.
3. Nehmen Sie den Auffangfilter vorsichtig ab, verschließen Sie ihn und entsorgen Sie ihn ordnungsgemäß.



Stecken Sie nichts in die Rückseite des Kammaufsatzes und halten Sie ihn nicht unter fließendes Wasser. Sonst wird das Ventil beschädigt.



## REINIGUNG

Reinigen Sie Kopfläuse und Nissen, die sich zwischen den Zinken des Kamms verfangen könnten, mit einem weichen Tuch oder Wattebausch. Füllen Sie eine etwa 10 cm tiefe Schüssel oder ein Waschbecken mit heißem (nicht kochendem) Leitungswasser und tauchen Sie nur den Kammaufsatz darin ein.

