

CURLCODE

Schnurloser automatischer Lockenstab



BENUTZERHANDBUCH

Sehr geehrter Kunde,
vielen Dank, dass Sie sich für unser Produkt entschieden haben.
Mit diesem neuesten schnurlosen Lockenstab sind Sie nicht an ein Kabel
gebunden und können überall mit nur einem Knopfdruck zaubernde Locken
kreieren!

**Dieses Handbuch enthält die Sicherheitsrichtlinien und die
Gebrauchsanweisung. Bitte lesen Sie dieses Handbuch sorgfältig durch, bevor
Sie Ihr Produkt in Betrieb nehmen.**

Vertriebs Händler: HS plus, d.o.o

Ursprungsland: China

LIEFERUMFANG:

- 1 x Schnurloser automatischer Lockenstab
- 2 x Haarspange
- 1 x Haarkamm
- 1 x USB-Ladekabel
- 1 x Aufbewahrungstasche
- 1 x Benutzerhandbuch



PRODUKTINFORMATIONEN:

Nennspannung: DC 5 V

Strom: 34 W

Batteriekapazität 5200 mAh, 3,6 V

Batterie-Typ: Wiederaufladbarer Lithium-Ionen-Batterie

Ladezeit: 3,5 - 4 Stunden

WARNHINWEISE

- Dieses Gerät ist nicht dafür bestimmt, durch Personen mit eingeschränkten physischen, sensorischen, geistigen Fähigkeiten, Erfahrung oder Wissen (einschließlich Kindern) benutzt zu werden, es sei denn, sie werden durch eine für ihre Sicherheit zuständige Person beaufsichtigt oder erhalten von ihr Anweisungen, wie das Gerät zu benutzen ist. Kinder sollten beaufsichtigt werden, um sicherzustellen, dass sie nicht mit elektrischen Geräten spielen.
- **Das Gerät ist nicht wasserdicht.**
- Außerhalb der Reichweite von Kindern aufbewahren.
- Wenn das USB-Kabel beschädigt ist, dürfen Sie es nicht verwenden. Bitte ersetzen Sie es durch ein neues.
- Wenn das Produkt während des Betriebs Rauch oder Funken entwickelt, schalten Sie es bitte so schnell wie möglich aus und benachrichtigen Sie sofort den Kundendienst.
- Berühren Sie nach dem Einschalten der Stromversorgung das Thermoblech nicht mit der Hand, um Verbrennungen zu vermeiden.
- Schalten Sie das Gerät aus, wenn es nicht benutzt wird.
- Dieses Produkt ist hauptsächlich für den persönlichen Gebrauch zu Hause bestimmt und darf nicht für geschäftliche Zwecke verwendet werden.
- Verwenden Sie das Gerät gemäß der Betriebsanleitung.

WARNUNG!



Nähern Sie sich bei der Verwendung des Geräts nicht der Badewanne, dem Waschbecken und anderen Gegenständen. Lassen Sie kein Wasser oder andere Flüssigkeiten in das Gerät tropfen. Wenn Sie versehentlich ins Wasser fallen, berühren Sie es nicht direkt mit den Händen, sondern schalten Sie sofort das Gerät aus.

TEILE



1. Heizelement mit keramischer Beschichtung
2. Lockenkammer
3. Start-Taste
4. Lockenrichtung
5. Temperatur
6. Batterieanzeige
7. Zeit
8. Einstelltaste
9. Ein-/Ausschalttaste (Einstellung/Bestätigung)

LADEMETHODE

Bitte schalten Sie vor dem Aufladen die Stromversorgung des Geräts aus, und schließen Sie dann das Ladekabel zum Aufladen an.

1. Stecken Sie ein Ende des USB-Ladekabels in die Unterseite des Lockenwicklers, und das andere Ende kann zum Laden an den Desktop-Computer, die mobile Stromversorgung oder die USB-Öffnung des USB-Transformators angeschlossen werden. ***Bitte beachten Sie, dass beim Laden mit einem USB-Transformator kein Transformator mit Ausgangsspezifikationen größer als DC 5V verwendet werden darf.**

2. Während des Ladevorgangs beginnt das Batteriesymbol auf dem LCD-Bildschirm zu blinken und zeigt damit an, dass der Lockenwickler geladen wird.
3. Nach einer Ladezeit von jeweils ca. 4 Stunden zeigt das Batteriesymbol den vollen Ladezustand an. Nach dem vollständigen Aufladen kann es etwa 50 Minuten lang verwendet werden.
***Achten Sie auf die Ladezeit und ziehen Sie den Stecker raus, um zu verhindern, dass eine Überladung die normale Lebensdauer der Batterie beeinträchtigt.**
4. Die Verwendung des Geräts während des Ladevorgangs ist strengstens untersagt. Schalten Sie den Lockenstab nicht ein, während er geladen wird, um Schäden am Gerät oder an der Batterie zu vermeiden.

Hinweis: Laden Sie die Batterie auch bei längerem Nichtgebrauch alle zwei Monate auf, um die normale Lebensdauer der Batterie zu gewährleisten.

FUNKTIONSBETRIEB

AN / AUSSCHALTEN: Drücken Sie den Ein-/Ausschalter und halten Sie ihn für 3 Sekunden gedrückt.

TEMPERATURANPASSUNG: Drücken Sie im eingeschalteten Zustand die Einstelltaste, die Temperaturzahl erscheint blinkend. Drücken Sie zu diesem Zeitpunkt die Einstelltaste, um die gewünschte Temperatur einzustellen (die Temperatur kann zwischen 150°C und 200°C eingestellt werden).

LOCKENRICHTUNG: Drücken Sie im eingeschalteten Zustand zweimal die Einstelltaste, die Lockenrichtung L/R wird blinkend angezeigt. Drücken Sie zu diesem Zeitpunkt die Einstelltaste, um die Lockenrichtung zu wählen (L; für links gewickeltes/ R für rechts gewickeltes Haar).

ZWISCHEN °C UND °F UMSCHALTEN: Drücken Sie im eingeschalteten Zustand dreimal die Set-Taste, woraufhin die Temperatureinheit °C blinkt, und drücken Sie dann die Einstelltaste, um Celsius °C oder Fahrenheit (°F) für die Anzeige auszuwählen.

EINSTELLUNG DER ANZAHL DER HEIZSEKUNDEN: Drücken Sie im eingeschalteten Zustand die Einstelltaste viermal, und die Heizsekunden werden blinkend angezeigt. Drücken Sie zu diesem Zeitpunkt die Einstelltaste, um die gewünschte Anzahl von Sekunden einzustellen (die Heizsekunden können zwischen 8/10/12/14/18 Sekunden eingestellt werden).

GEBRAUCH

Vor der Anwendung wird empfohlen, das gesamte Haar locker zu kämmen, um Verknotungen zu vermeiden.



1. Halten Sie die Einschalttaste 3 Sekunden lang gedrückt, um das Gerät einzuschalten. Der LED-Bildschirm leuchtet auf.
2. Die Heizungsanzeige beginnt zu blinken, und das Gerät heizt automatisch auf die Standardtemperatur (150 °C) auf.
3. Nach ca. 1 Minute hören Sie einen Piepton und die Kontrollleuchte leuchtet konstant. **Dies zeigt an, dass das Gerät betriebsbereit ist.**

Sie können die Einstellung des Geräts nach Ihren Wünschen ändern:

Temperatureinstellung: 150° C - 200° C

Heizsekunden: 8, 10, 12, 14, 16, 18



150°C/160°C

Empfindliches, gefärbtes
oder beschädigtes Haar



170°C/180°C

Normales und
gesundes Haar



190°C/200°C

Grobes oder
naturgelocktes Haar



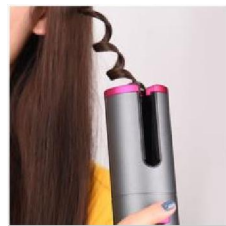
8 s/10 s: Leichte
Locken



12 s/14 s: Weiche
Locken



16 s/18 s: Starke
Locken



4. Ziehen Sie die entsprechende Menge an Haaren heraus und legen Sie sie in die U-förmige Rille.
5. Drücken und halten Sie die START-Taste (nicht loslassen). Das Gerät beginnt automatisch, Haare in das Heizrohr zu rollen.
6. Nach dem Einrollen hören Sie einige Sekunden lang Pieptöne. Bitte lassen Sie die START-Taste los, nachdem der Piepton vorbei ist.

REINIGUNG UND WARTUNG

Schalten Sie nach dem Gebrauch immer den Stromschalter aus und warten Sie, bis das Thermoblech abgekühlt ist, bevor Sie es lagern.



Das Gerät ist nicht wasserdicht. Bei der Reinigung des Produkts ist es ausdrücklich untersagt, es mit Wasser oder anderen Flüssigkeiten zu waschen, um Kurzschlüsse zu vermeiden.


- Das Gehäuse ist nicht wasserdicht. Bei der Reinigung kann das Äußere mit einem Tuch abgewischt werden.
- Wenn Sie das Innere abwischen, müssen Sie den Stecker aus der Steckdose ziehen. Wenn das Gerät abgekühlt ist, verwenden Sie ein Wattestäbchen, um etwas Alkohol aufzusprühen und damit gründlich zu reinigen.
- Sie können das Gerät in der mitgelieferten Tasche aufbewahren.
- Außerhalb der Reichweite von Kindern aufbewahren.

Recycling- und Entsorgungshinweise



Diese Kennzeichnung weist darauf hin, dass dieses Produkt in der gesamten EU nicht mit anderen Haushaltsabfällen entsorgt werden sollte. Um mögliche Schäden für die Umwelt oder die menschliche Gesundheit durch unkontrollierte Abfallentsorgung zu verhindern, recyceln Sie verantwortungsbewusst, um die nachhaltige Wiederverwendung von Materialressourcen zu fördern. Um Ihr Gebrauchtgerät zurückzugeben, benutzen Sie bitte die Rückgabe- und Sammelsysteme oder wenden Sie sich an den

Händler, bei dem das Produkt gekauft wurde. Sie können dieses Produkt dem umweltgerechten Recycling zuführen.

 Herstellererklärung, dass das Produkt den Anforderungen der zutreffenden EG-Richtlinien entspricht.