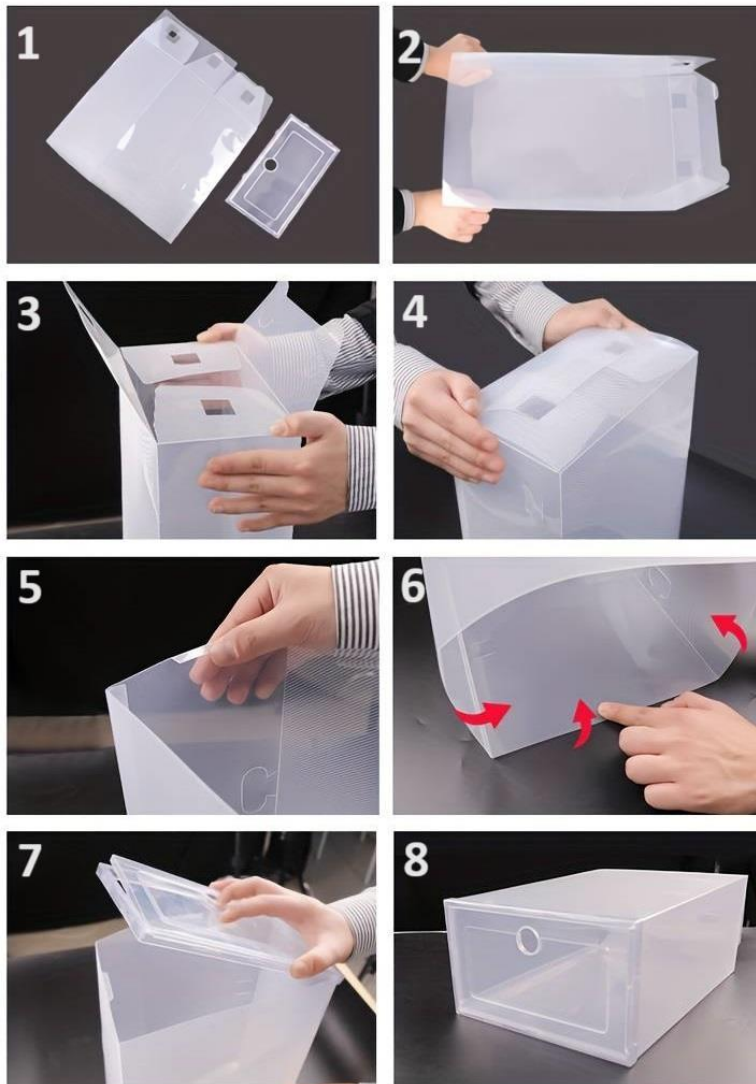


EN: SHOEZY -USER MANUAL

Installation Steps

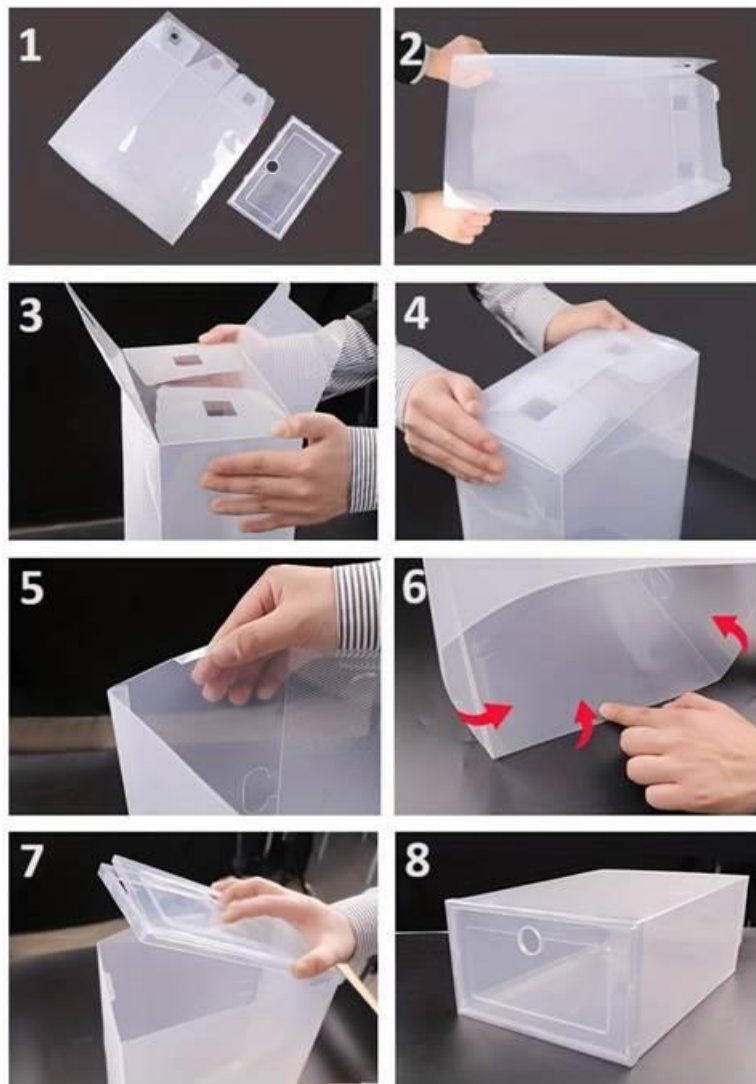
1. Unpack and remove the accessories as shown in the picture. Take out the various components of the shoe box from the packaging box and begin to assemble.
2. Fold the fit into shape (as shown in the picture). Count the assembly parts of the shoe box and fold the box body 90 degrees.
3. Bend the bottom of the box body and peel off the excess card, ready to snap the buckle into the card hole.
4. Secure the clasp into the card hole. As shown, the buckle snaps into the card hole.
5. Turn the fold card tongue inward as shown, relying on the tongue to connect the frame with the shoe box.
6. As shown on the picture, turn three tongues inward into the shoe box.
7. Remove the injection moulded frame from the packaging bag, then attach the door into the door frame.
8. Instal the door frame onto the box and insert the tongues through the corresponding holes. The installation is now complete.



SI: SHOEZY - PRIROČNIK ZA UPORABO

Koraki namestitve

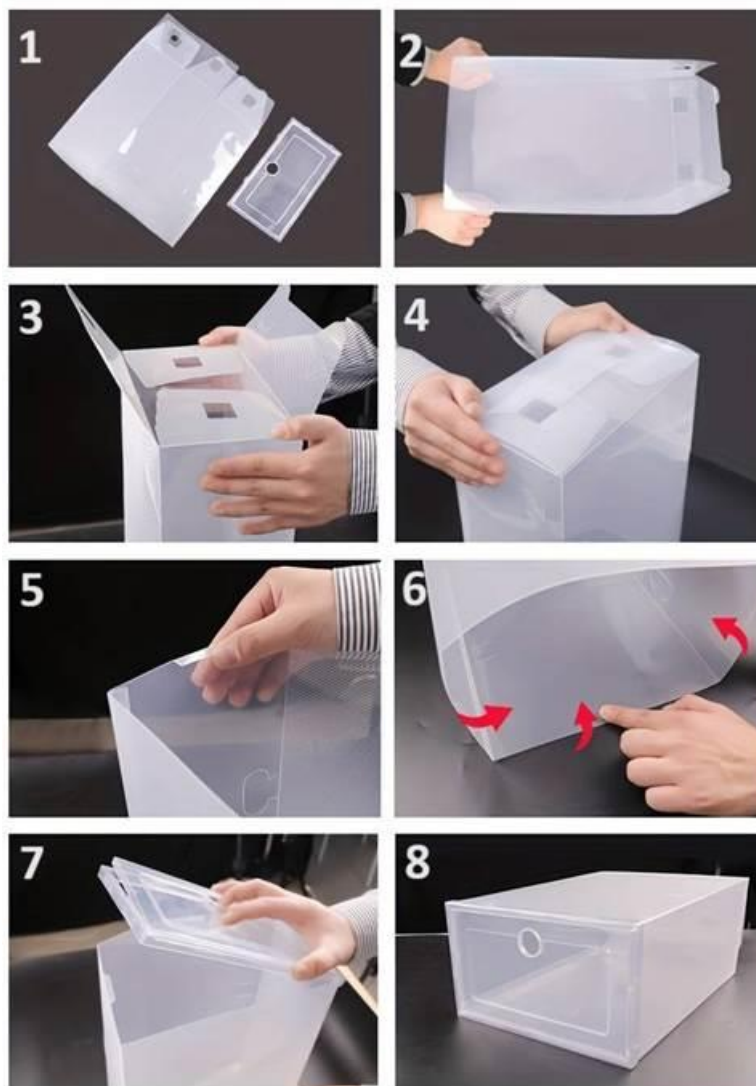
1. Razpakirajte in odstranite dodatno opremo, kot je prikazano na sliki. Iz embalažne škatle vzemite različne sestavne dele škatle za čevlje in jih začnite sestavljati.
2. Zložite prileganje v obliko (kot je prikazano na sliki). Preštejte sestavne dele škatle za čevlje in telo škatle prepognite za 90 stopinj.
3. Upognite dno telesa škatle in odlepите odvečno kartico, pripravljeno za zaskočitev zaponke v luknjo za kartico.
4. Zaponko pritrдите v luknjo za kartico. Kot je prikazano na sliki, se zaponka zaskoči v luknjo za kartico.
5. Obrnite jeziček pregibne kartice navznoter, kot je prikazano, in se zanašajte na jeziček, da povežete okvir s škatlo za čevlje.
6. Kot je prikazano na sliki, obrnite tri jezičke navznoter v škatlo za čevlje.
7. Iz embalažne vrečke odstranite okvir, oblikovan z brizganjem, nato pritrđite vrata v okvir vrat.
8. Namestite okvir vrat na škatlo in vstavite jezičke skozi ustrezne luknje. Namestitev je zdaj končana.



HR: SHOEZY - KORISNIČKI PRIRUČNIK

Koraci instalacije

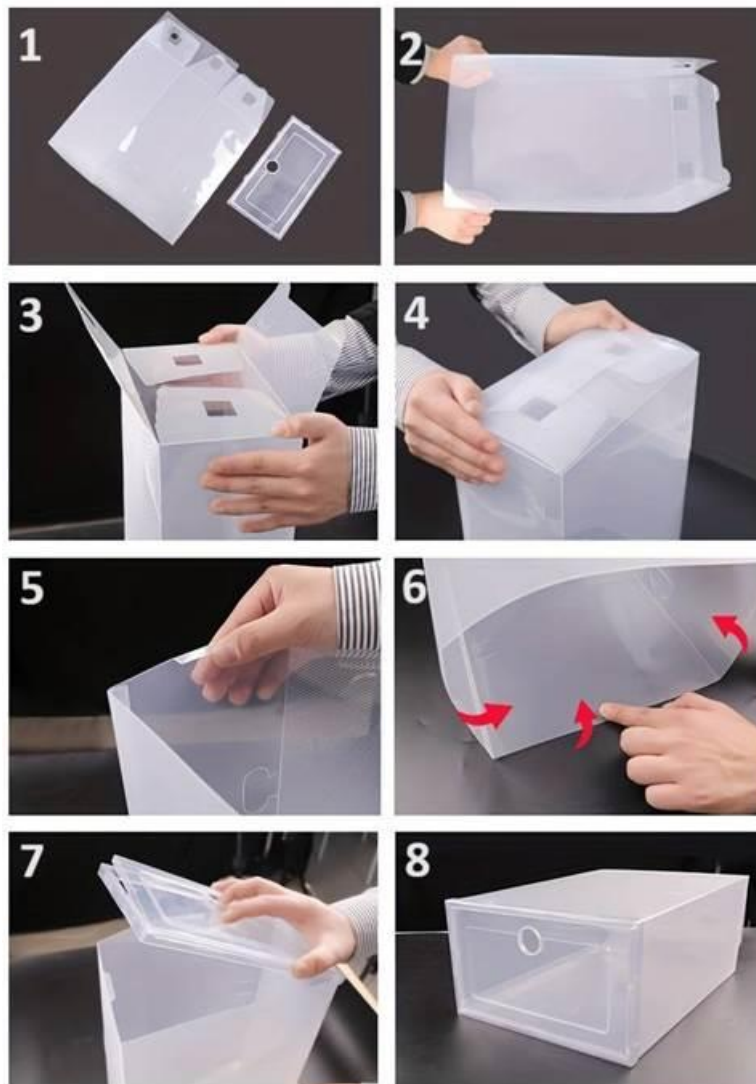
1. Izvadite i uklonite pribor kako je prikazano na slici. Izvadite različite komponente kutije za cipele iz kutije za pakiranje i započnite s montažom.
2. Savijte prilagodbu u oblik (kao što je prikazano na slici). Brojite dijelove montaže kutije za cipele i savijte tijelo kutije pod pravim kutom od 90 stupnjeva.
3. Savijte dno tijela kutije i skinite višak kartona, spremni ste za pričvršćivanje kopče u rupu na kartonu.
4. Sigurno učvrstite kopču u rupu na kartonu. Kao što je prikazano, kopča se zatvara u rupu na kartonu.
5. Okrenite presavijeni jezičak kartona prema unutra kako je prikazano, oslanjajući se na jezičak za povezivanje okvira s kutijom za cipele.
6. Kao što je prikazano na slici, okrenite tri jezička prema unutra u kutiju za cipele.
7. Izvadite injekcijski kalupni okvir iz vrećice za pakiranje, a zatim pričvrstite vrata na okvir vrata.
8. Instalirajte okvir vrata na kutiju i umetnite jezičke kroz odgovarajuće rupe. Instalacija je sada završena.



IT: SHOEZY - MANUALE D'USO

Fasi di installazione

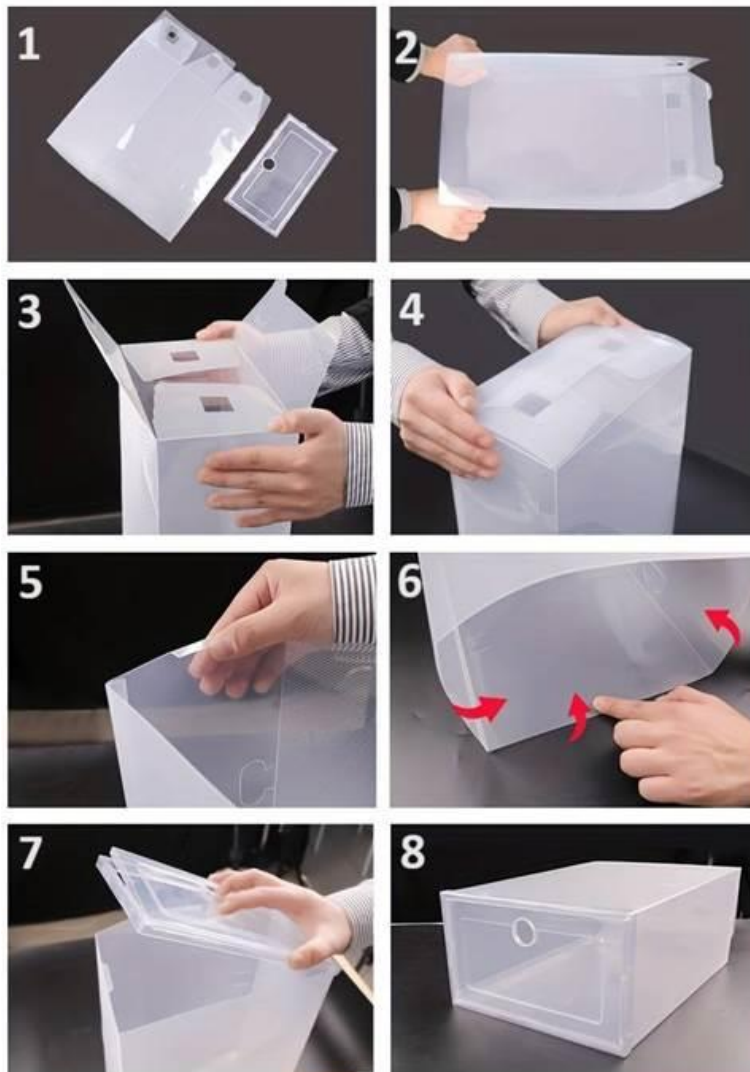
1. Disimballare e rimuovere gli accessori come mostrato nell'immagine. Estrarre i vari componenti della scatola da scarpe dalla scatola di imballaggio e iniziare ad assemblarli.
 2. Piegare la forma (come mostrato nella figura). Contare le parti di montaggio della scatola di scarpe e piegare il corpo della scatola a 90 gradi.
 3. Piegare la parte inferiore del corpo della scatola e staccare il cartoncino in eccesso, pronto a far scattare la fibbia nel foro del cartoncino.
 4. Fissare la fibbia nel foro del cartoncino. Come mostrato, la fibbia scatta nel foro del cartoncino.
 5. Ruotare la linguetta del cartoncino verso l'interno, come mostrato, facendo affidamento sulla linguetta per collegare il telaio alla scatola delle scarpe.
 6. Come mostrato nell'immagine, girare tre linguette verso l'interno della scatola di scarpe.
 7. Rimuovere il telaio stampato a iniezione dalla busta di imballaggio, quindi fissare la porta nel telaio.
 8. Installare il telaio della porta sulla scatola e inserire le linguette nei fori corrispondenti.
- L'installazione è ora completa.



DE/AT: SHOEZY - BENUTZERHANDBUCH

Installations-Schritte

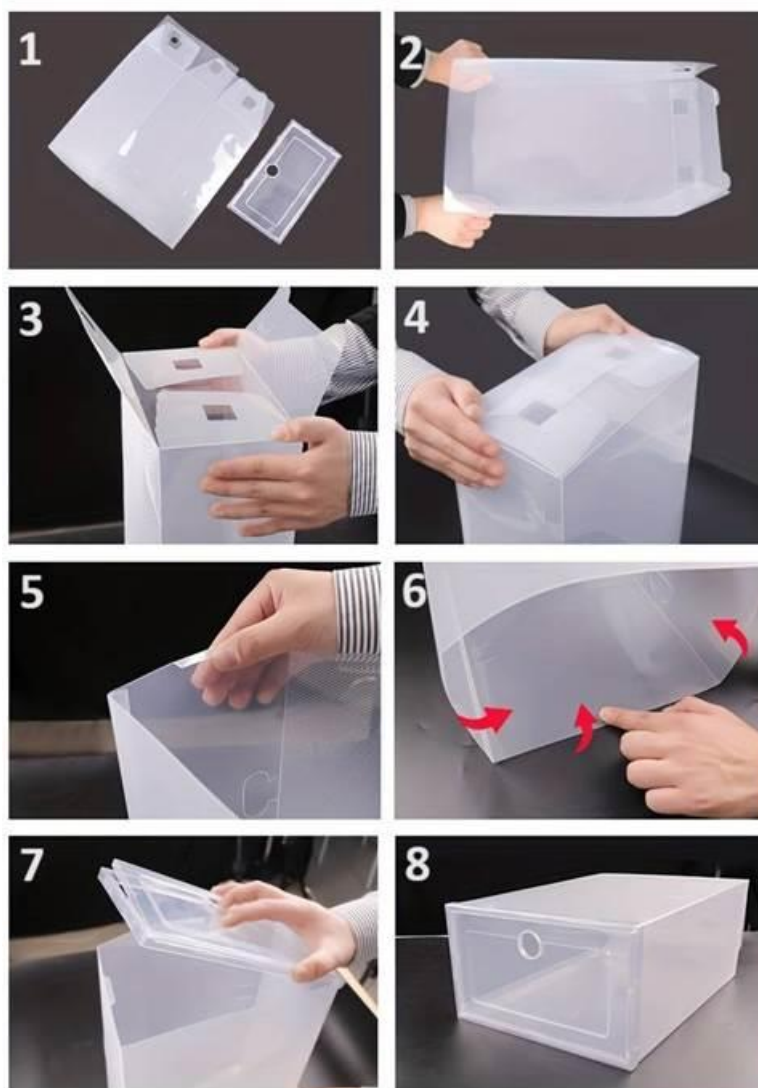
1. Packen Sie das Zubehör aus und entfernen Sie es wie in der Abbildung gezeigt. Nehmen Sie die verschiedenen Komponenten des Schuhkartons aus dem Verpackungskarton und beginnen Sie mit dem Zusammenbau.
2. Falten Sie den Schuhkarton in die richtige Form (wie auf dem Bild zu sehen). Zählen Sie die Einzelteile des Schuhkartons und falten Sie den Kartonkörper um 90 Grad.
3. Biegen Sie die Unterseite des Schachtelkörpers und ziehen Sie die überschüssige Pappe ab, um die Schnalle in das Loch in der Pappe einrasten zu lassen.
4. Befestigen Sie die SchlieÙe im Kartenloch. Wie abgebildet, rastet die Schnalle in das Kartenloch ein.
5. Drehen Sie die Zunge der Faltkarte wie abgebildet nach innen und stützen Sie sich auf die Zunge, um den Rahmen mit dem Schuhkarton zu verbinden.
6. Drehen Sie, wie auf dem Bild gezeigt, drei Zungen nach innen in den Schuhkarton.
7. Nehmen Sie den spritzgegossenen Rahmen aus dem Verpackungsbeutel und befestigen Sie die Tür im Türrahmen.
8. Setzen Sie den Türrahmen in den Karton ein und führen Sie die Zungen durch die entsprechenden Löcher. Die Installation ist nun abgeschlossen.



CZ: SHOEZY - UŽIVATELSKÁ PŘÍRUČKA

Instalační kroky

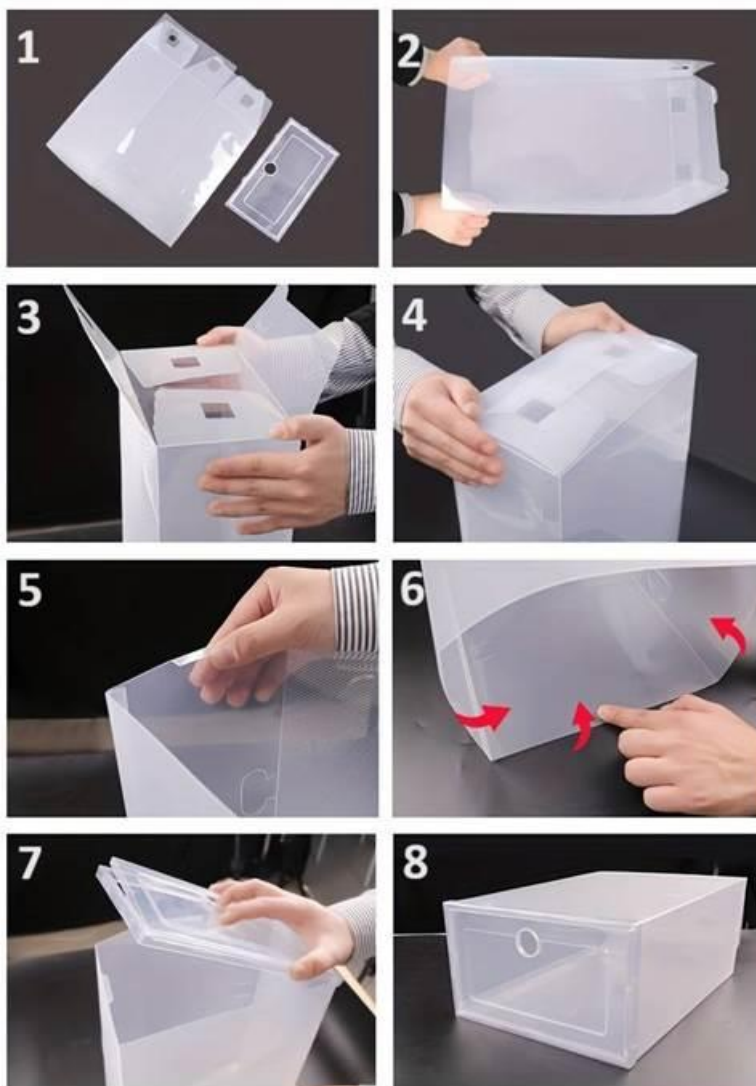
1. Vybalte a vyjměte příslušenství podle obrázku. Vyjměte jednotlivé součásti botníku z obalové krabice a začněte s montáží.
2. Složte uložení do tvaru (jak je znázorněno na obrázku). Spočítejte montážní díly krabice na boty a přeložte tělo krabice o 90 stupňů.
3. Ohněte spodní část těla krabice a odlepte přebytečnou kartu, připravenou k zacvaknutí spony do otvoru pro kartu.
4. Zajistěte sponu do otvoru pro kartu. Jak je znázorněno na obrázku, spona se zacvakne do otvoru pro kartu.
5. Otočte jazýček přehnuté karty dovnitř, jak je znázorněno, a spoléhejte na to, že jazýček spojí rám s krabicí na boty.
6. Jak je znázorněno na obrázku, otočte tři jazýčky dovnitř do krabice od bot.
7. Vyjměte vstříkovaný rám z obalového sáčku a poté připevněte dveře do rámu dveří.
8. Nainstalujte rám dveří na krabici a zasuňte jazyky do příslušných otvorů. Instalace je nyní dokončena.



PL: SHOEZY - INSTRUKCJA OBSŁUGI

Kroki instalacji

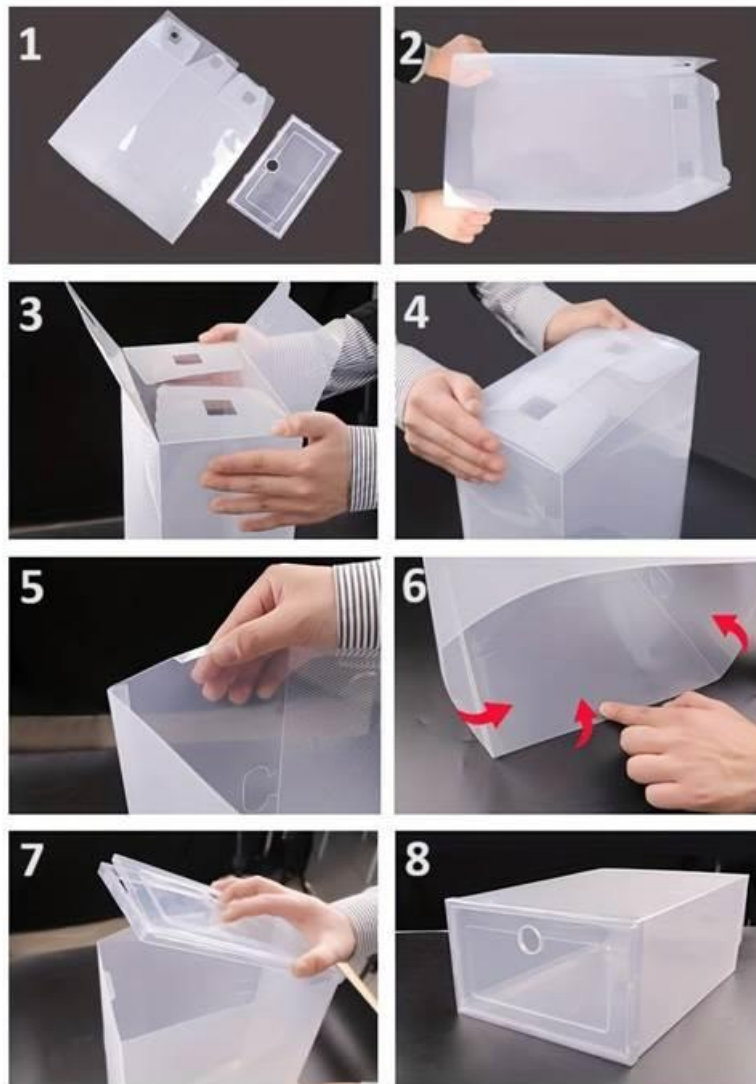
1. Rozpakuj i wyjmij akcesoria, jak pokazano na rysunku. Wyjmij poszczególne elementy pudełka na buty z opakowania i rozpocznij montaż.
2. Złóż dopasowanie do kształtu (jak pokazano na rysunku). Policz części montażowe pudełka na buty i złóż korpus pudełka pod kątem 90 stopni.
3. Zegnij dolną część pudełka i oderwij nadmiar kartki, aby zatrzasknąć klamrę w otworze kartki.
4. Przymocuj zapięcie do otworu w karcie. Jak pokazano, klamra zatrzaskuje się w otworze karty.
5. Obróć język składanej karty do wewnątrz, jak pokazano na rysunku, opierając się na języku, aby połączyć ramkę z pudełkiem na buty.
6. Jak pokazano na rysunku, obróć trzy języczki do wewnątrz pudełka na buty.
7. Wyjmij formowaną wtryskowo ościeżnicę z opakowania, a następnie przymocuj drzwi do ościeżnicy.
8. Zainstaluj ramę drzwi na pudełku i przełóż języczki przez odpowiednie otwory. Instalacja jest teraz zakończona.



HU: SHOEZY -FELHASZNÁLÓI KÉZIKÖNYV

Telepítési lépések

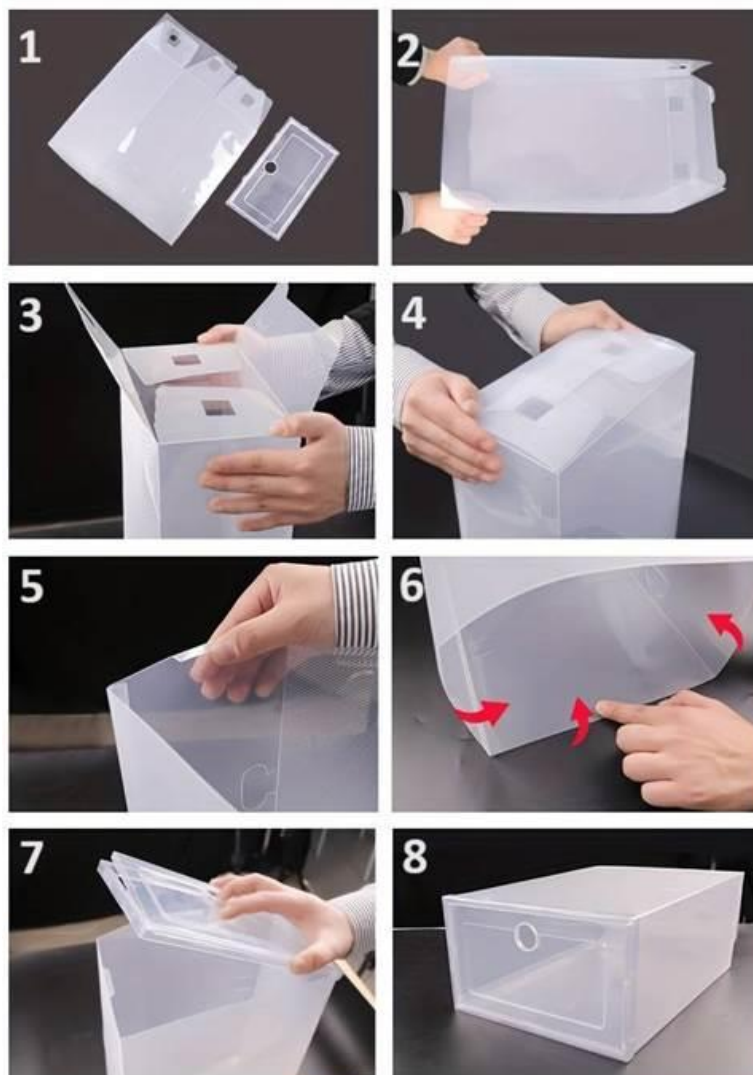
- 1.Csomagolja ki és vegye ki a tartozékokat a képen látható módon. Vegye ki a cipősdoboz különböző alkatrészeit a csomagolódobozból, és kezdje el az összeszerelést.
- 2.Hajtsa formára az illesztést (a képen látható módon). Számolja össze a cipősdoboz szerelési részeit, és hajtsa össze a doboztestet 90 fokban.
- 3.Hajlítsa meg a doboztest alját, és húzza le a felesleges kartont, készen arra, hogy a csatot bepattintsa a kártya lyukába.
- 4.Rögzítse a csatot a kártya lyukába. Ahogy a képen látható, a csat a kártya lyukába pattan.
- 5.Fordítsa befelé a hajtókarton nyelvét a képen látható módon, a nyelvre támaszkodva, hogy összekösse a keretet a cipősdobozzal.
- 6.A képen látható módon fordítson három nyelvet befelé a cipősdobozba.
- 7.Vegye ki a fröccsöntött keretet a csomagolózsákból, majd rögzítse az ajtót az ajtókeretbe.
- 8.Szerelje fel az ajtókeretet a dobozra, és helyezze be a nyelveket a megfelelő lyukakon keresztül. A beszerelés ezzel befejeződött.



BG: SHOEZY - РЪКОВОДСТВО ЗА ПОТРЕБИТЕЛЯ

Стъпки за инсталиране

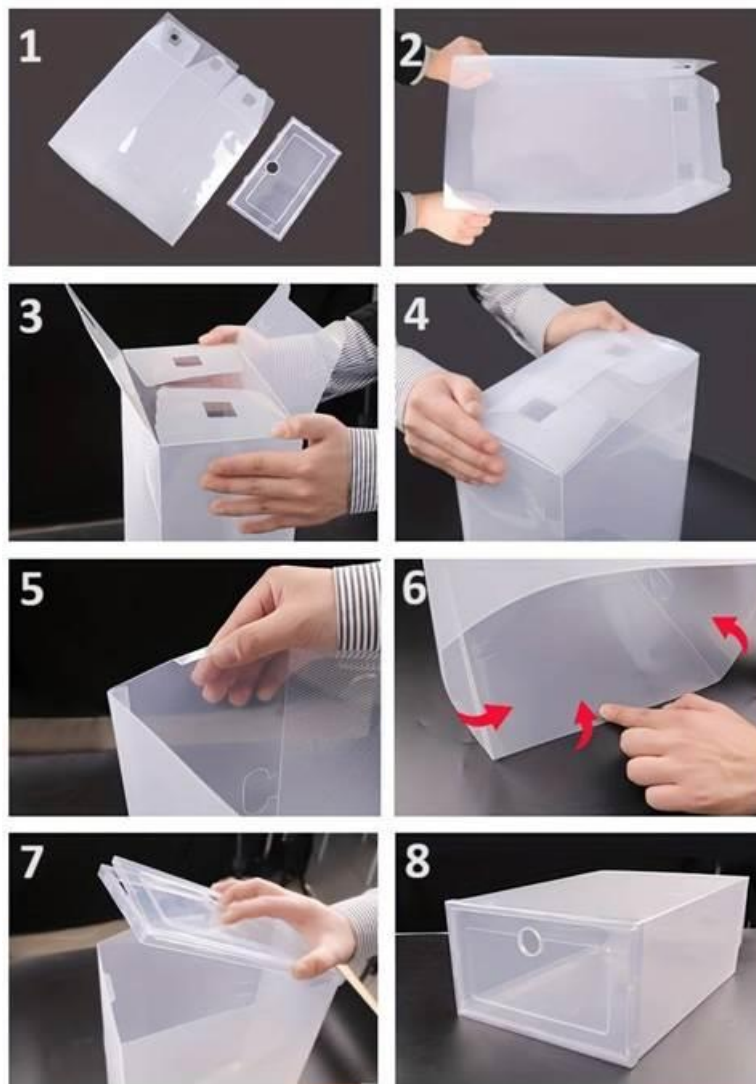
1. Разопакувайте и извадете аксесоарите, както е показано на снимката. Извадете различните компоненти на кутията за обувки от опаковъчната кутия и започнете да сглобявате.
2. Сгънете приспособлението във форма (както е показано на снимката). Пребройте монтажните части на кутията за обувки и сгънете тялото на кутията на 90 градуса.
3. Огънете долната част на тялото на кутията и отлепете излишния картон, готов да щракне катарамата в отвора за картон.
4. Закрепете закопчалката в отвора за картата. Както е показано, закопчалката се щраква в отвора за картата.
5. Обърнете езичето на сгъваемата карта навътре, както е показано, като разчитате на езичето за свързване на рамката с кутията за обувки.
6. Както е показано на снимката, завъртете трите езичета навътре в кутията за обувки.
7. Извадете инжекционно формованата рамка от опаковъчната торба, след което прикрепете вратата в рамката на вратата.
8. Монтирайте рамката на вратата върху кутията и поставете езичетата през съответните отвори. Монтажът вече е завършен.



LV: SHOEZY - LIETOTĀJA ROKASGRĀMATA

Uzstādīšanas soļi

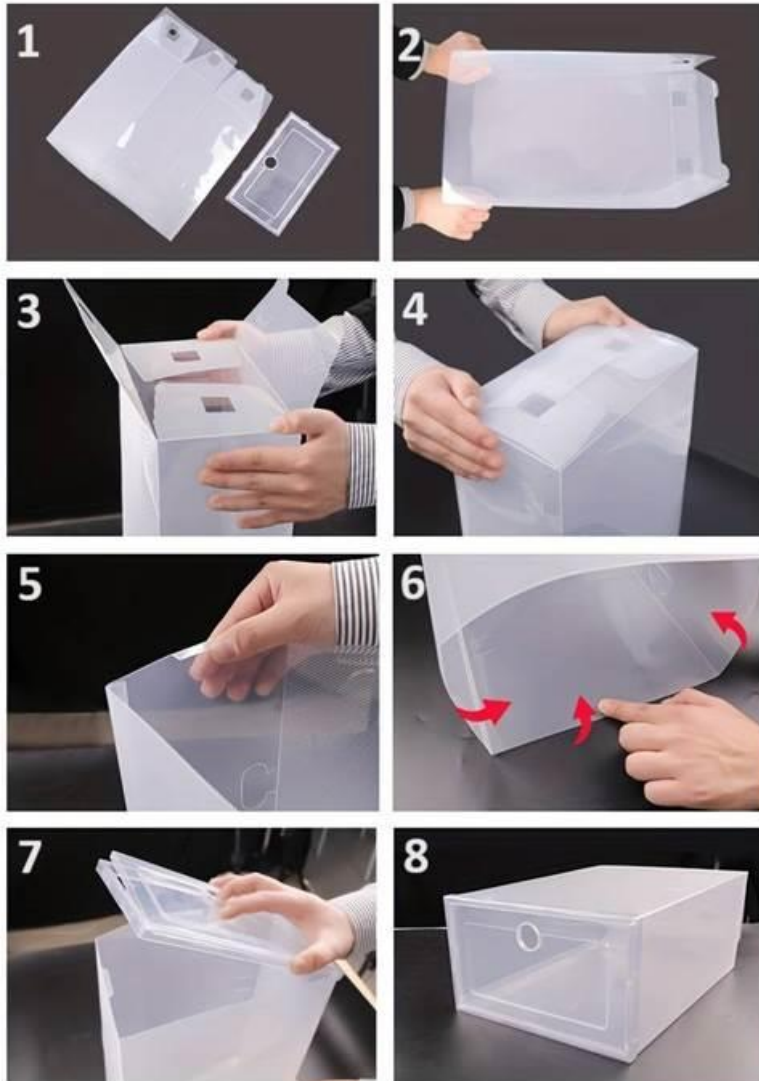
1. Izpako un izņem piederumus, kā parādīts attēlā. Izņemiet no iepakojuma kastes dažādas apavu kastes sastāvdaļas un sāciet montāžu.
2. Salieciet piegulošo daļu pēc formas (kā parādīts attēlā). Saskaitiet apavu kastes montāžas detaļas un salieciet kastes korpusu 90 grādu leņķī.
3. Salieciet kastes korpusa apakšdaļu un atlieciet lieko kārbīņu, gatavi iespraust sprādzi kārbīņas caurumā.
4. Aizdari sprādzi kartes caurumā. Kā parādīts attēlā, sprādzīte iespraužas kartes caurumā.
5. Pagrieziet salokāmās kartītes mēlīti uz iekšu, kā parādīts attēlā, ļaujoties uz mēlīti, lai savienotu rāmi ar apavu kasti.
6. Kā parādīts attēlā, pagrieziet trīs mēlītes uz iekšu uz apavu kastes pusi.
7. Izņemiet iesmidzinātās formas rāmi no iepakojuma maisiņa, pēc tam ievietojiet durvis durvju rāmī.
8. Uzstādiet durvju rāmi uz kastes un ievietojiet mēlītes attiecīgajos caurumos. Tagad uzstādīšana ir pabeigta.



LT: SHOEZY - VARTOTOJO VADOVAS

Diegimo etapai

1. Išpakuokite ir išimkite priedus, kaip parodyta paveikslėlyje. Iš pakuotės dėžės išimkite įvairias batų dėžės sudedamąsias dalis ir pradėkite montuoti.
2. Sulankstykite tvirtinimą pagal formą (kaip parodyta paveikslėlyje). Suskaičiuokite batų dėžės surinkimo dalis ir sulenkite dėžės korpusą 90 laipsnių kampu.
3. Sulenkite dėžutės korpuso dugną ir nulupkite kortelės perteklių, pasiruošę užfiksuoti sagtį į kortelės skylutę.
4. Užfiksuokite sagtį kortelės skylutėje. Kaip parodyta paveikslėlyje, sagtis įkišama į kortelės skylutę.
5. Kaip parodyta, užlenktos kortelės liežuvėlį pasukite į vidų, remdamiesi liežuvėliu, kad sujungtumėte rėmelį su batų dėžute.
6. Kaip parodyta paveikslėlyje, pasukite tris liežuvėlius į vidų į batų dėžutę.
7. Išimkite įpurškiamąjį rėmelį iš pakavimo maišelio, tada pritvirtinkite dureles į durų rėmelį.
8. Sumontuokite durų rėmą ant dėžės ir įkiškite liežuvėlius pro atitinkamas skylutes. Dabar montavimas baigtas.



EN: SHOEZY - ΕΓΧΕΙΡΙΔΙΟ ΧΡΗΣΗΣ

Βήματα εγκατάστασης

1. Αποσυσκευάστε και αφαιρέστε τα αξεσουάρ όπως φαίνεται στην εικόνα. Βγάλτε τα διάφορα εξαρτήματα του παπουτσιού από το κουτί συσκευασίας και ξεκινήστε τη συναρμολόγηση.
2. Διπλώστε την εφαρμογή σε σχήμα (όπως φαίνεται στην εικόνα). Μετρήστε τα εξαρτήματα συναρμολόγησης του κουτιού παπουτσιών και διπλώστε το σώμα του κουτιού κατά 90 μοίρες.
3. Λυγίστε το κάτω μέρος του σώματος του κουτιού και αφαιρέστε την περίσσεια της κάρτας, έτοιμοι να κουμπώσετε την πόρπη στην οπή της κάρτας.
4. Στερεώστε την αγκράφα στην οπή της κάρτας. Όπως φαίνεται στην εικόνα, η αγκράφα κουμπώνει στην οπή της κάρτας.
5. Γυρίστε τη γλώσσα της πτυσσόμενης κάρτας προς τα μέσα, όπως φαίνεται στην εικόνα, στηριζόμενοι στη γλώσσα για να συνδέσετε το πλαίσιο με το κουτί παπουτσιών.
6. Όπως φαίνεται στην εικόνα, γυρίστε τρεις γλώσσες προς τα μέσα στο κουτί παπουτσιών.
7. Αφαιρέστε το πλαίσιο που έχει χυτευτεί με έγχυση από τη σακούλα συσκευασίας και, στη συνέχεια, συνδέστε την πόρτα στο πλαίσιο της πόρτας.
8. Τοποθετήστε το πλαίσιο της πόρτας στο κουτί και εισάγετε τις γλώσσες μέσα από τις αντίστοιχες οπές. Η εγκατάσταση έχει πλέον ολοκληρωθεί.

